

EisBär EisTouch HI 6G – 10“ Touchpanel mit PoE-Versorgung



Die wichtigsten Daten im Überblick:

- Lüfterloses Design, kompakt und wartungsarm
- Intel® Celeron N2930 QuadCore 1.83GHz
- Intel® HD Grafik
- 4GB RAM
- 64GB (M.2 SSD)
- Betriebssystem: Windows 10 IoT
- 10,1“ Display 1280 x 800 Pixel
- Spannungsversorgung: **PoE IEEE 802.3at** ab 25Watt

- 1x USB 2.0 + 1x USB 3.0
- 1x Ethernet (10/100/1000MBit), 1x PoE-Ethernet
- 1x RS 232/422/485
- 1x Lautsprecher 1Watt
- 1x Spannungsversorgungsanschluß über Netzteil 12V
- VESA 75 x 75mm
- Betriebstemperatur: 0°C ~45°C
- Luftfeuchtigkeit: 0 ~ 90%, nicht kondensierend
- Größe-Display (B x H x T): 263mm x 172 mm x 13mm

- Optional: EisTouch 6G – Unterputz-Gehäuse (255 x 163 x 55 mm)
- Optional: EisTouch 6G – Aufputz-Montagerahmen (Edelstahl)
- Optional: EisTouch 6G – KNX-Interface
- Optional: EisTouch 6G - Hohlwandmontagekit
- Optional: EisBär HI-Server 4.0 NT (Netzteil)
- Optional: EisBär Hardwarelizenz Basic mit 10 Seiten / 200 Komponenten/Kanäle
- Optional: EisBär Hardwarelizenz Extended mit 20 Seiten / 400 Komponenten/Kanäle



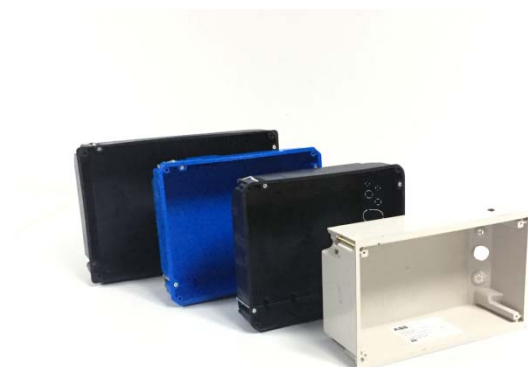
UP Gehäuse

Beachten Sie bitte, dass das Touchpanel 6G kein Mikrofon besitzt und deshalb z.B. nicht als Gegensprechstelle einsetzbar ist.

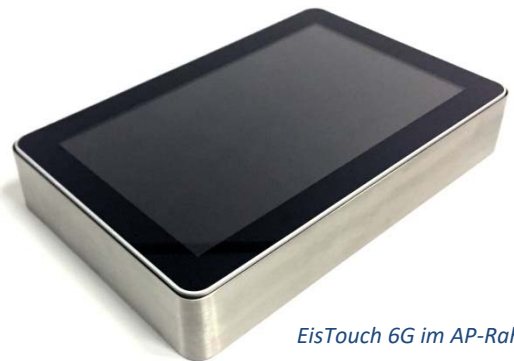
Spezieller Edelstahl-Aufputzrahmen für den Austausch bestehender Panels von Drittherstellern. Das UP-Gehäuse des vorherigen Touchpanels kann dabei bestehen bleiben.

Ersetzen können Sie derzeit folgende Varianten mit unserem 10“ EisTouch 6G-Aufputzrahmen:

- MT701
- Control Panel
- Comfort Panel
- Smart Panel



Bestehende UP-Gehäuse



EisTouch 6G im AP-Rahmen

Ausschnittsmaße (UP-Gehäuse – 10“ EisTouch 6G):

Breite: 254mm (B) **Höhe:** 163 mm (A) **Tiefe:** 55 mm (C)
Umliegende Auflagekante: 3mm je Seite



Optionales Zubehör für UP-Gehäuse – 10“ EisTouch 6G:

- Hohlwandmontagesatz

